

Directive Européenne 2002/49/CE du 25 juin 2002, relative à l'évaluation et la
gestion du bruit dans l'environnement

2ème échéance

Réseau Routier Départemental

Cartes de bruit stratégiques des infrastructures de transports terrestres
Trafic compris entre 8200v/j et 16400v/j

5

**REPRÉSENTATION CARTOGRAPHIQUE
DES ROUTES DEPARTEMENTALES**

5a – Cartes : A Lden

(voir la liste des communes pour localiser la (les) planche (s) correspondante (s))

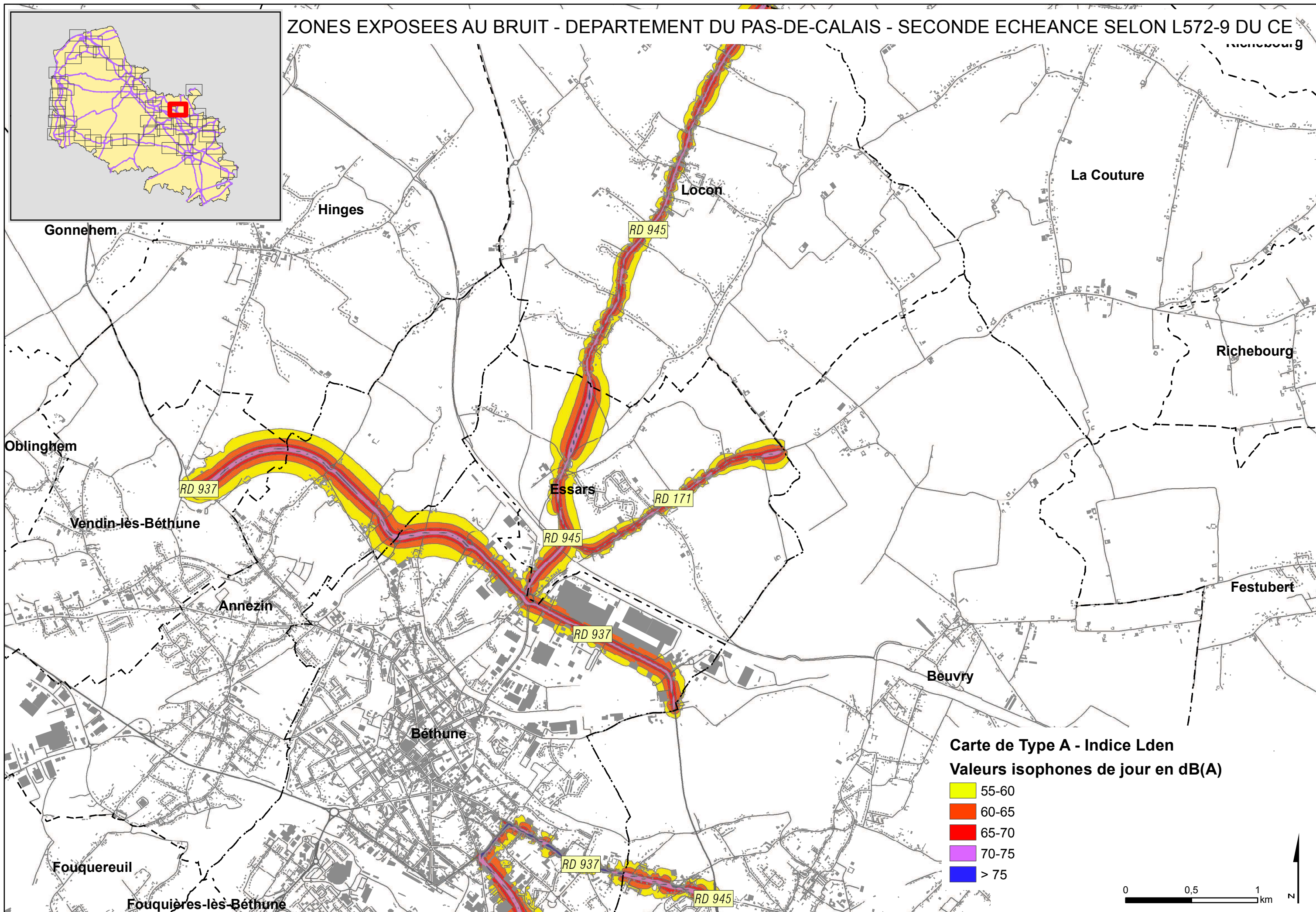
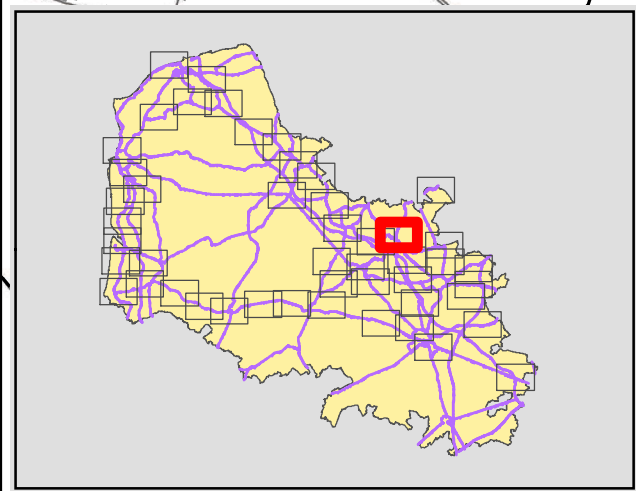
Vu pour être annexé à l'arrêté préfectoral
en date du

24 FEV. 2014



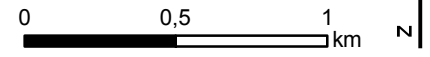
Denis ROBIN

ZONES EXPOSEES AU BRUIT - DEPARTEMENT DU PAS-DE-CALAIS - SECONDE ECHEANCE SELON L572-9 DU CE

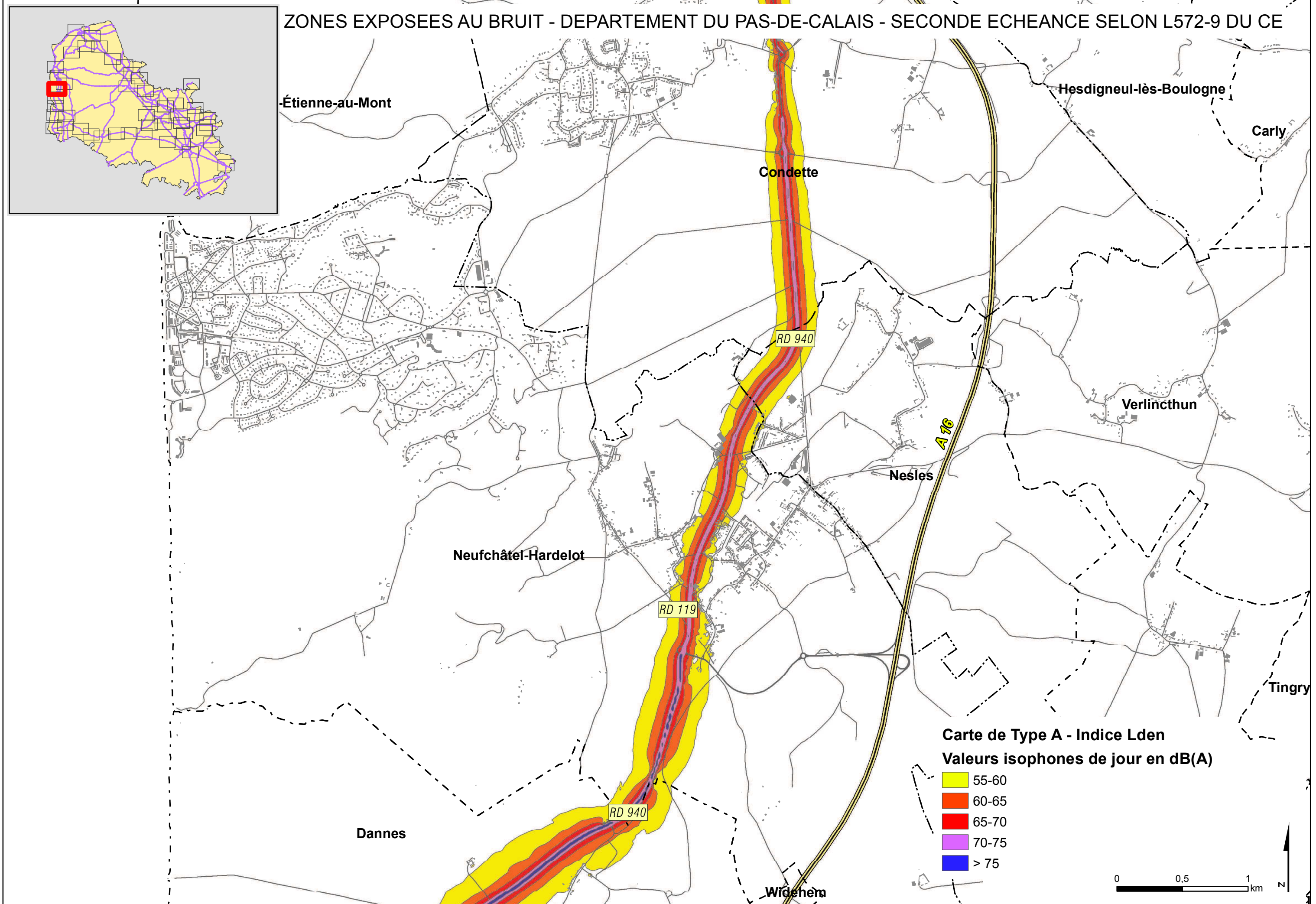


Carte de Type A - Indice Lden
Valeurs isophones de jour en dB(A)

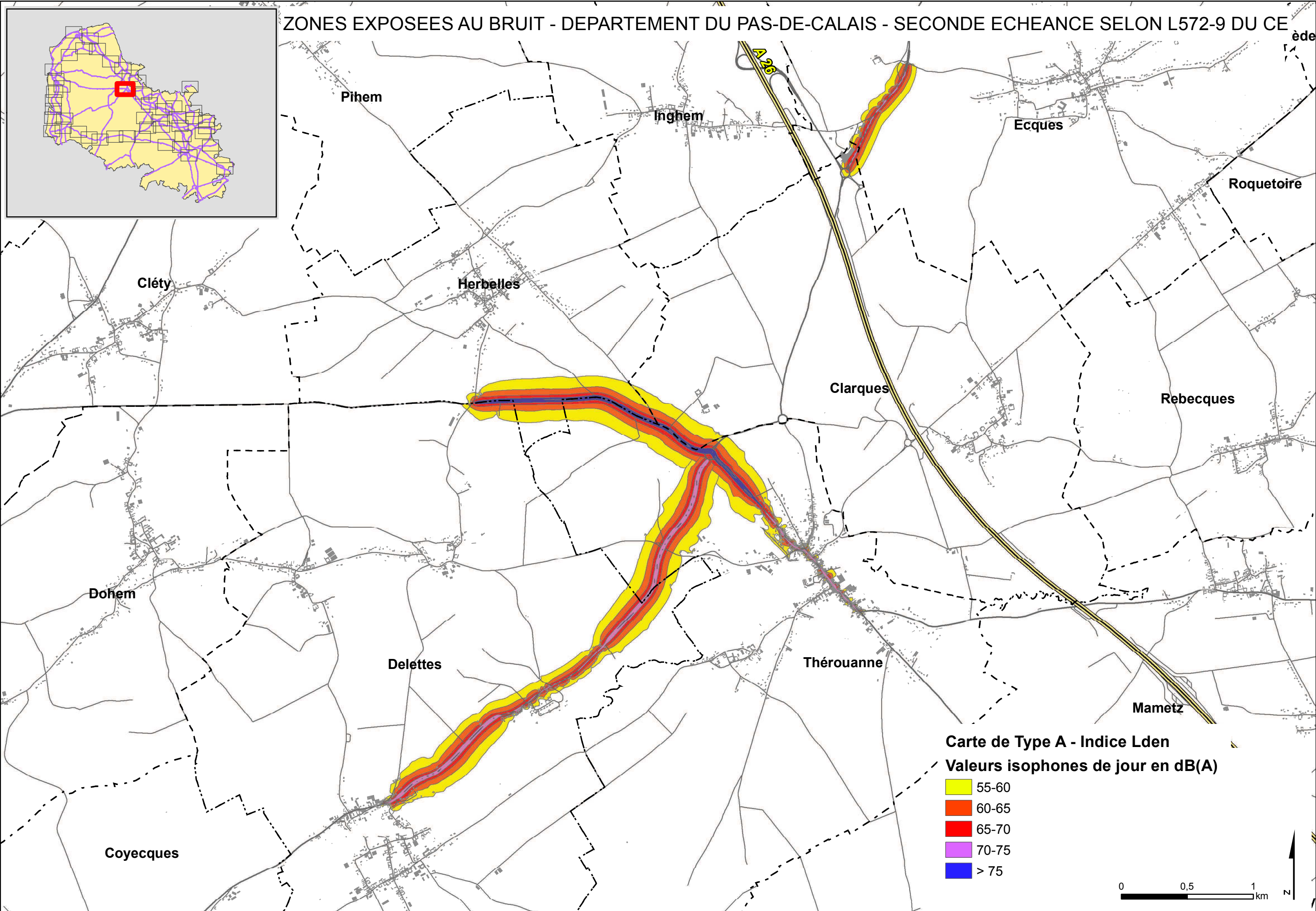
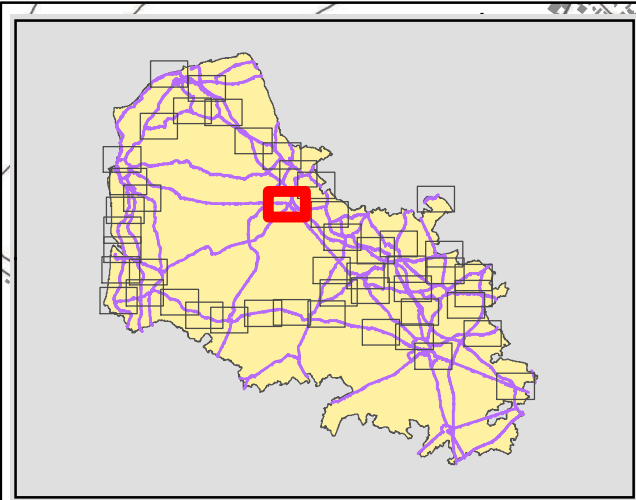
- 55-60
- 60-65
- 65-70
- 70-75
- > 75



ZONES EXPOSEES AU BRUIT - DEPARTEMENT DU PAS-DE-CALAIS - SECONDE ECHEANCE SELON L572-9 DU CE



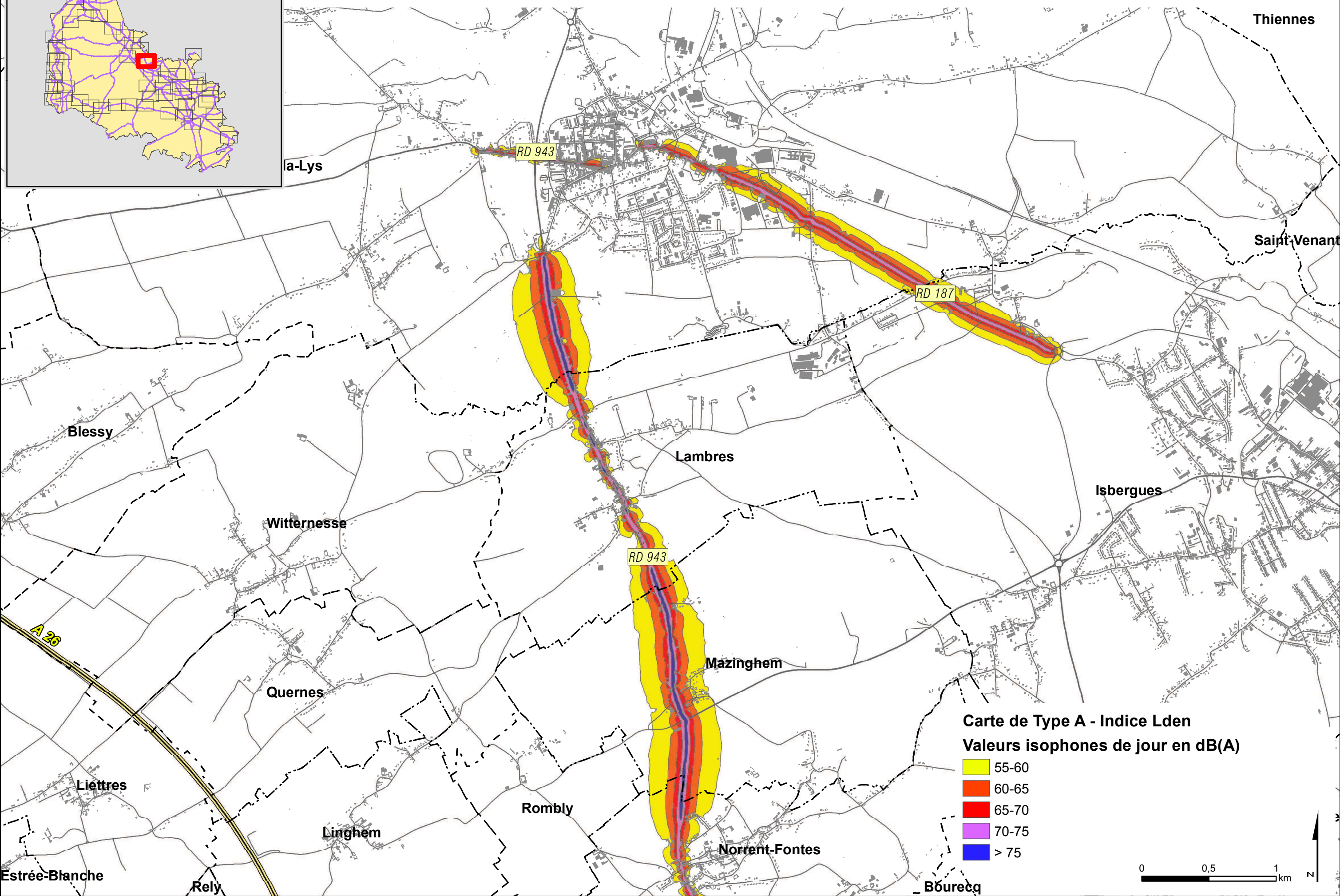
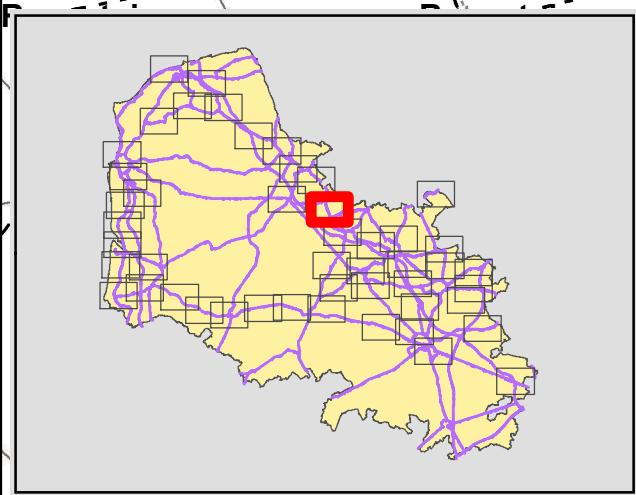
ZONES EXPOSEES AU BRUIT - DEPARTEMENT DU PAS-DE-CALAIS - SECONDE ECHEANCE SELON L572-9 DU CE



Carte de Type A - Indice Lden
Valeurs isophones de jour en dB(A)

Yellow	55-60
Orange	60-65
Red	65-70
Purple	70-75
Blue	> 75

ZONES EXPOSEES AU BRUIT - DEPARTEMENT DU PAS-DE-CALAIS - SECONDE ECHEANCE SELON L572-9 DU CE



Carte de Type A - Indice Lden
Valeurs isophones de jour en dB(A)

Yellow	55-60
Orange	60-65
Red	65-70
Purple	70-75
Blue	> 75

ZONES EXPOSEES AU BRUIT - DEPARTEMENT DU PAS-DE-CALAIS - SECONDE ECHEANCE SELON L572-9 DU CE

La Capelle-les-Boulogne

Boulogne-sur-Mer

Saint-Martin-Boulogne

RD 119
RD 52

RD 940

Bretelle A16 SANEF

RD 52

RD 940

Echinghen

Baincthun

Outreau

RD 52E2

RD 901E3

RD 901

Saint-Léonard

A16

RD 52

RD 940

Isques

Equihen-Plage

Saint-Étienne-au-Mont

RD 52

RD 901

RD 940

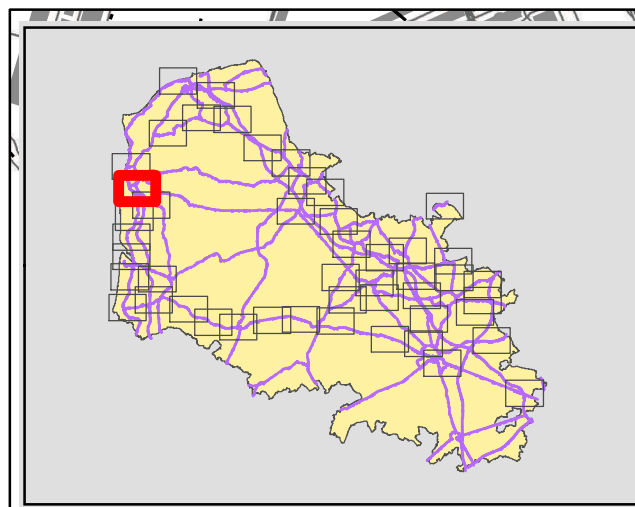
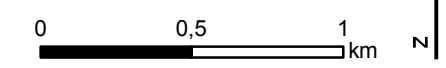
Carte de Type A - Indice Lden
Valeurs isophones de jour en dB(A)

- 55-60
- 60-65
- 65-70
- 70-75
- > 75

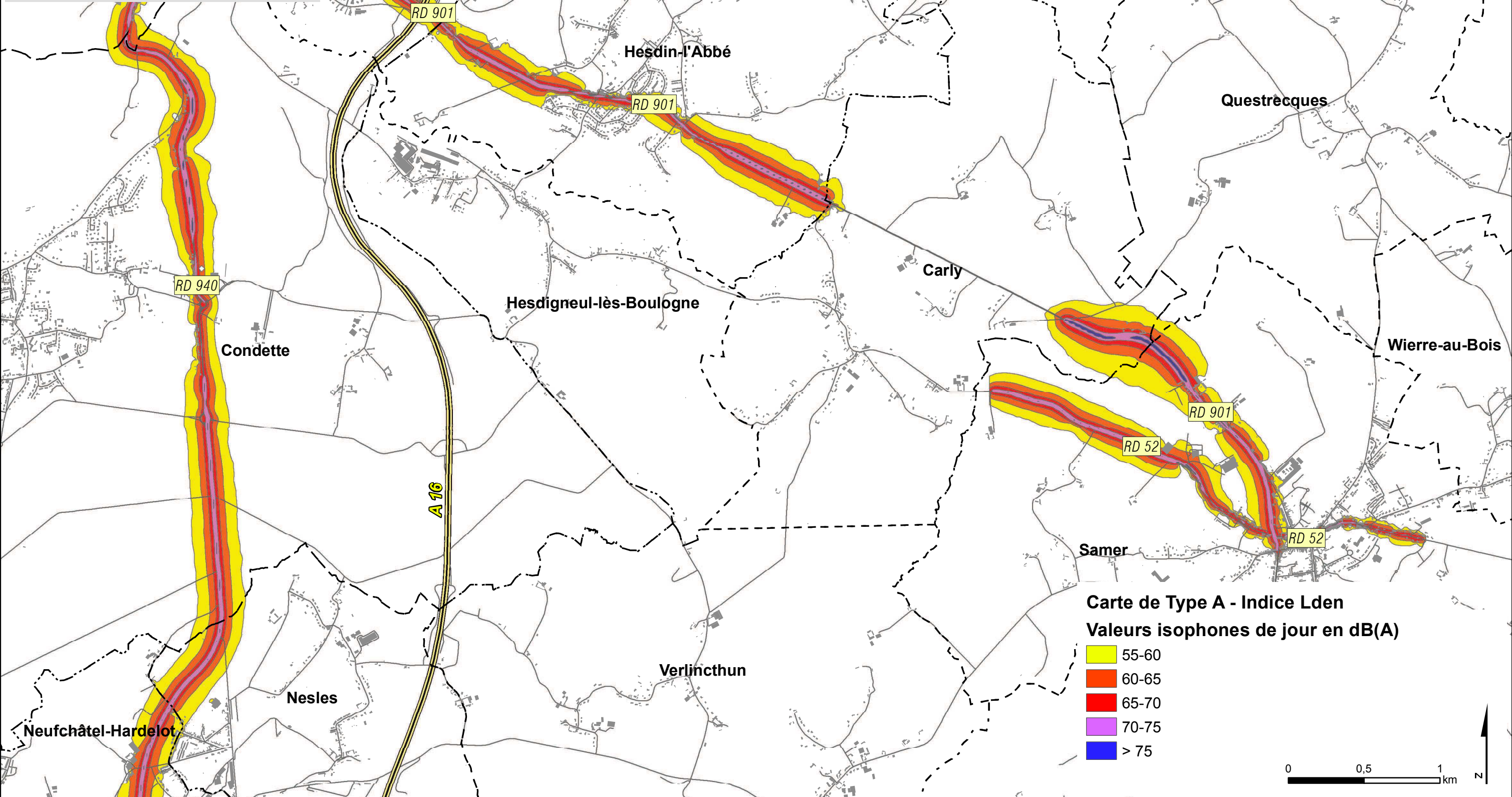
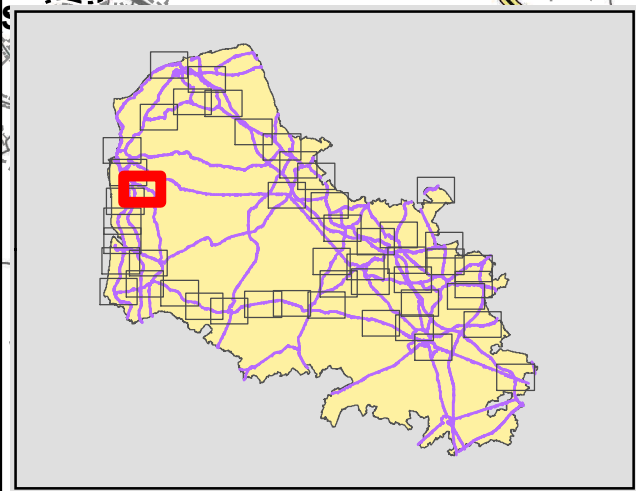
Condette

RD 901

Hesdigneul-les-Boulogne

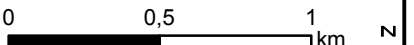


ZONES EXPOSEES AU BRUIT - DEPARTEMENT DU PAS-DE-CALAIS - SECONDE ECHEANCE SELON L572-9 DU CE

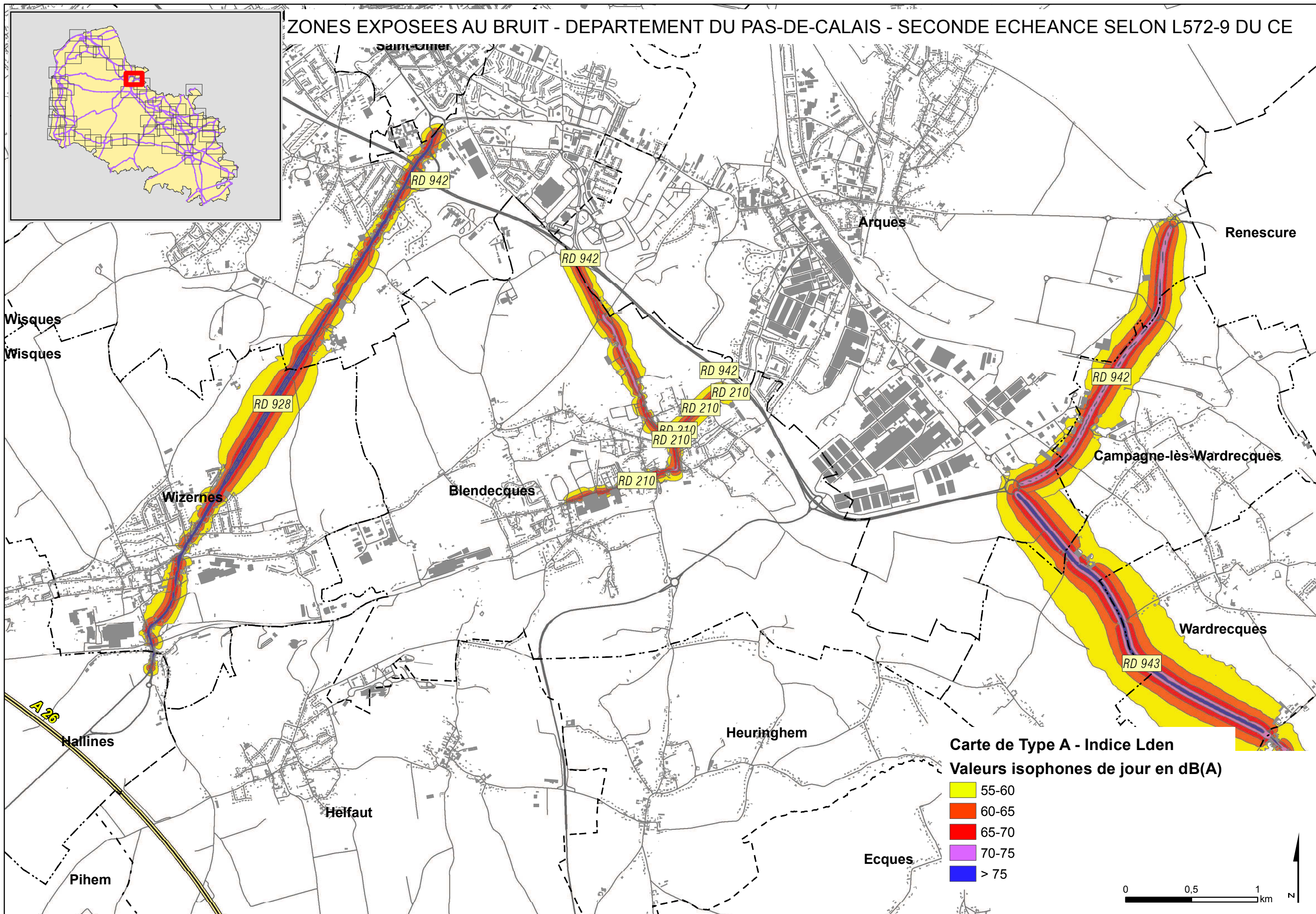


Carte de Type A - Indice Lden
Valeurs isophones de jour en dB(A)

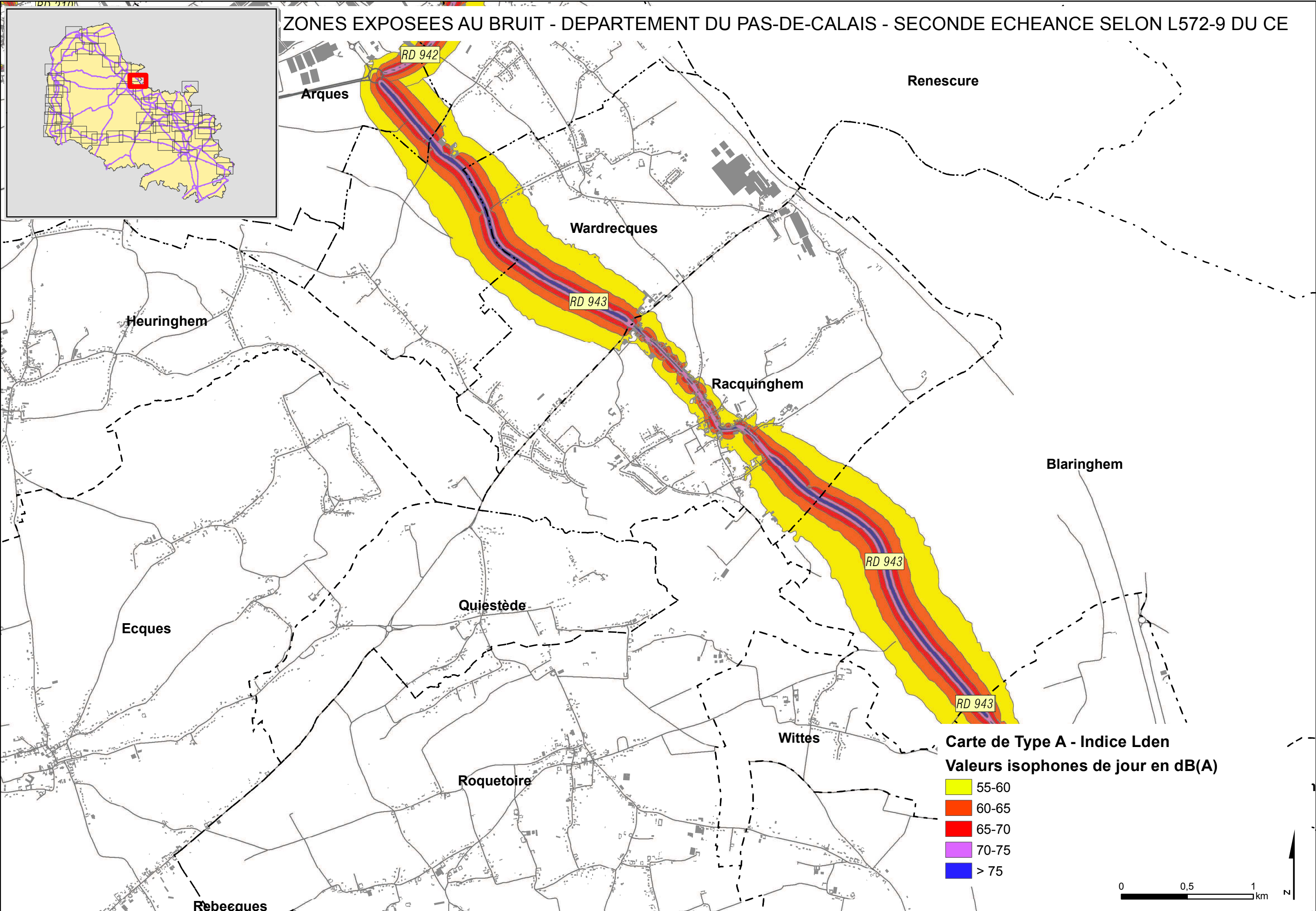
Yellow	55-60
Orange	60-65
Red	65-70
Purple	70-75
Blue	> 75



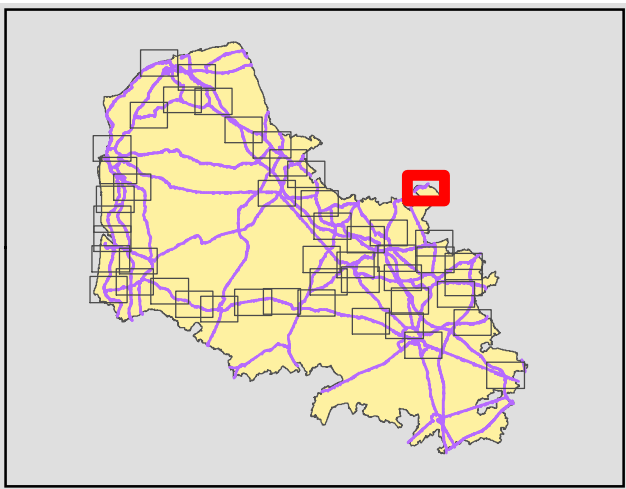
ZONES EXPOSEES AU BRUIT - DEPARTEMENT DU PAS-DE-CALAIS - SECONDE ECHEANCE SELON L572-9 DU CE



ZONES EXPOSEES AU BRUIT - DEPARTEMENT DU PAS-DE-CALAIS - SECONDE ECHEANCE SELON L572-9 DU CE



ZONES EXPOSEES AU BRUIT - DEPARTEMENT DU PAS-DE-CALAIS - SECONDE ECHEANCE SELON L572-9 DU CE



Steenwerck

Erquinghem-Lys

Estaires

Sailly-sur-la-Lys

RD 945

Bois-Grenier

La Gorgue

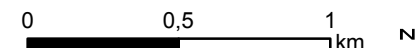
Fleurbaix

Laventie

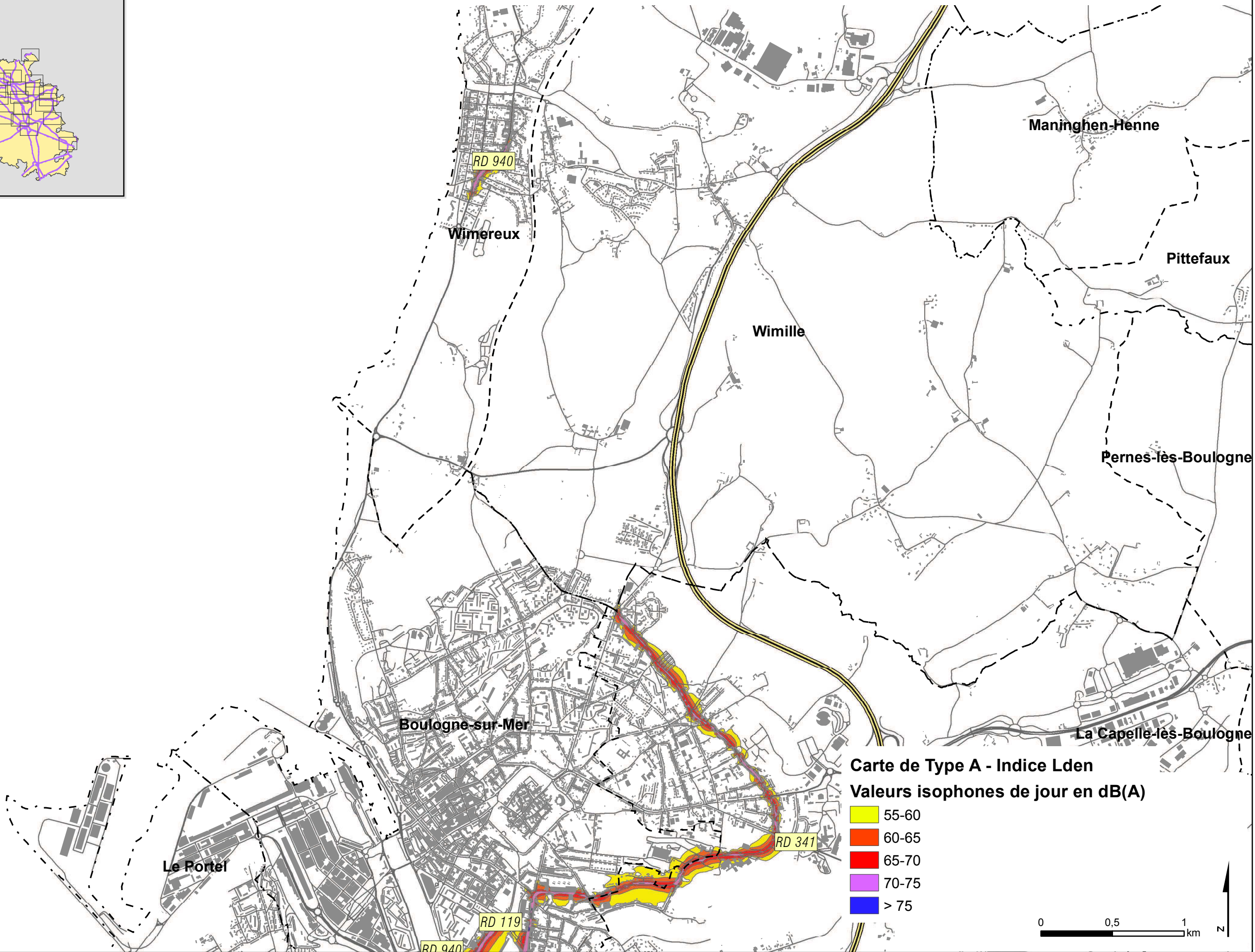
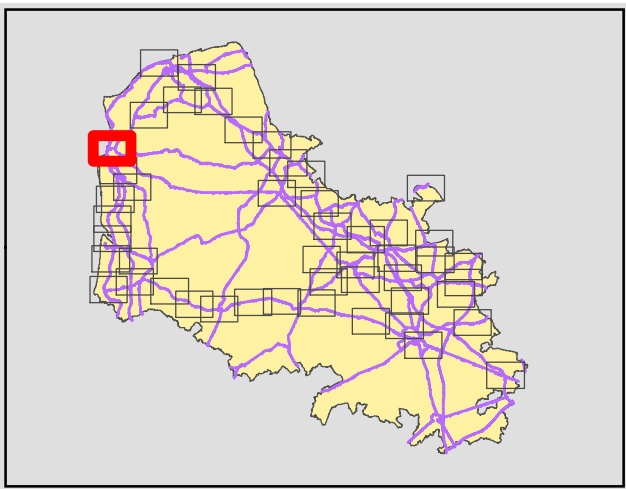
Carte de Type A - Indice Lden
Valeurs isophones de jour en dB(A)

- 55-60
- 60-65
- 65-70
- 70-75
- > 75

F

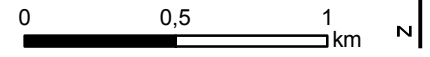


ZONES EXPOSEES AU BRUIT - DEPARTEMENT DU PAS-DE-CALAIS - SECONDE ECHEANCE SELON L572-9 DU CE

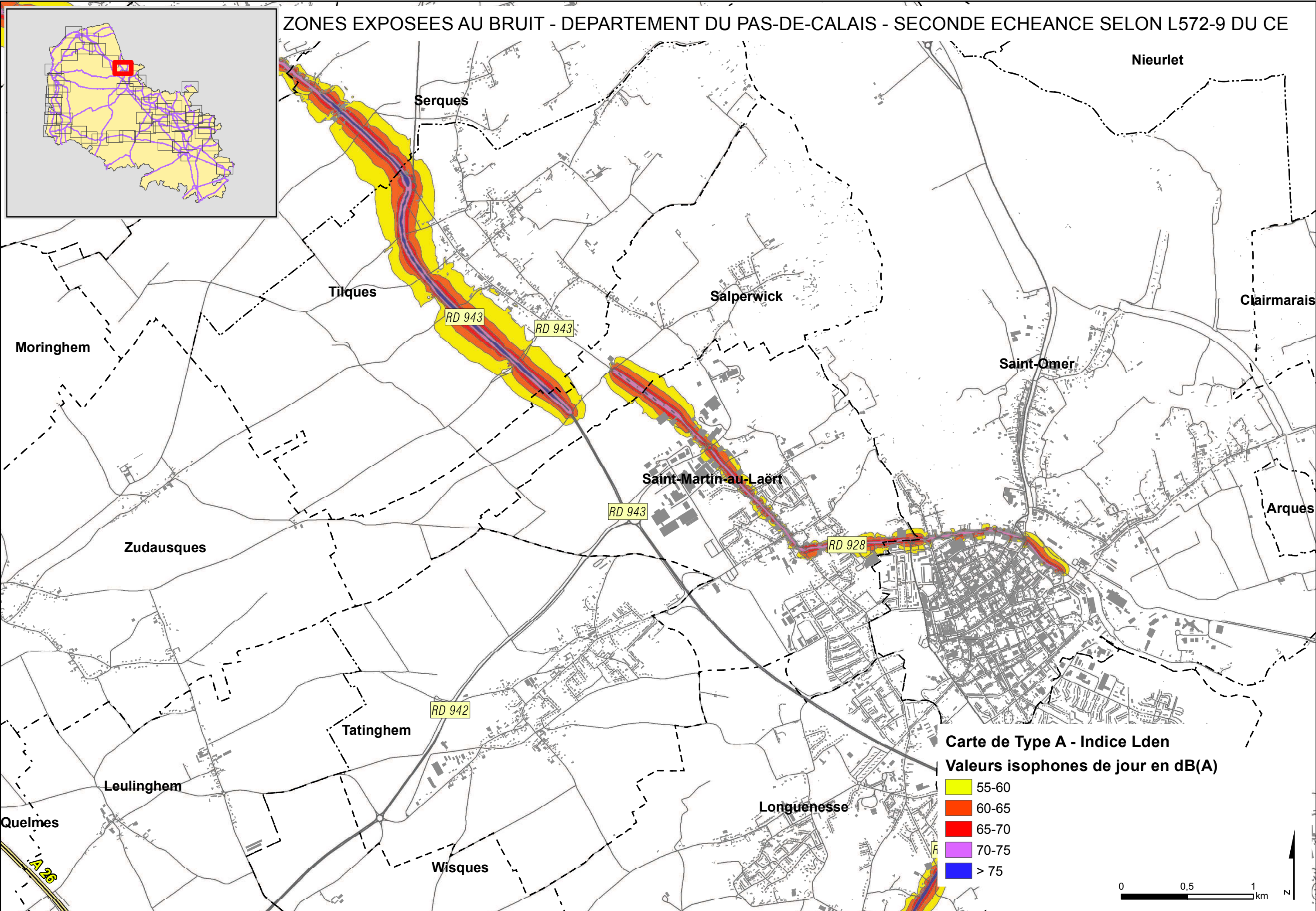
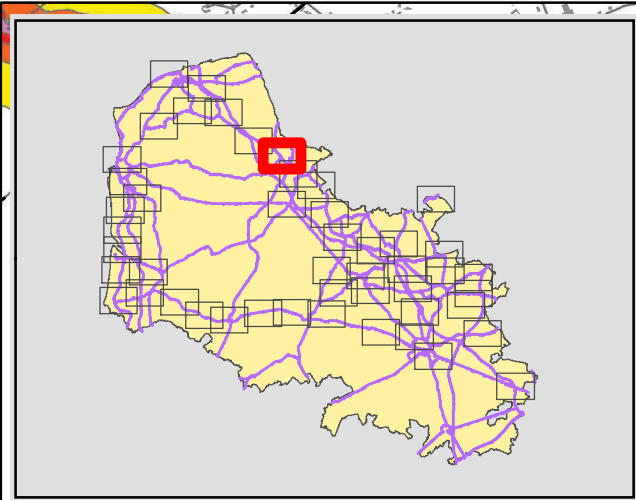


Carte de Type A - Indice Lden
Valeurs isophones de jour en dB(A)

55-60
60-65
65-70
70-75
> 75

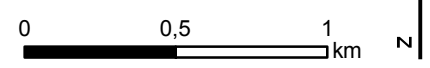


ZONES EXPOSEES AU BRUIT - DEPARTEMENT DU PAS-DE-CALAIS - SECONDE ECHEANCE SELON L572-9 DU CE

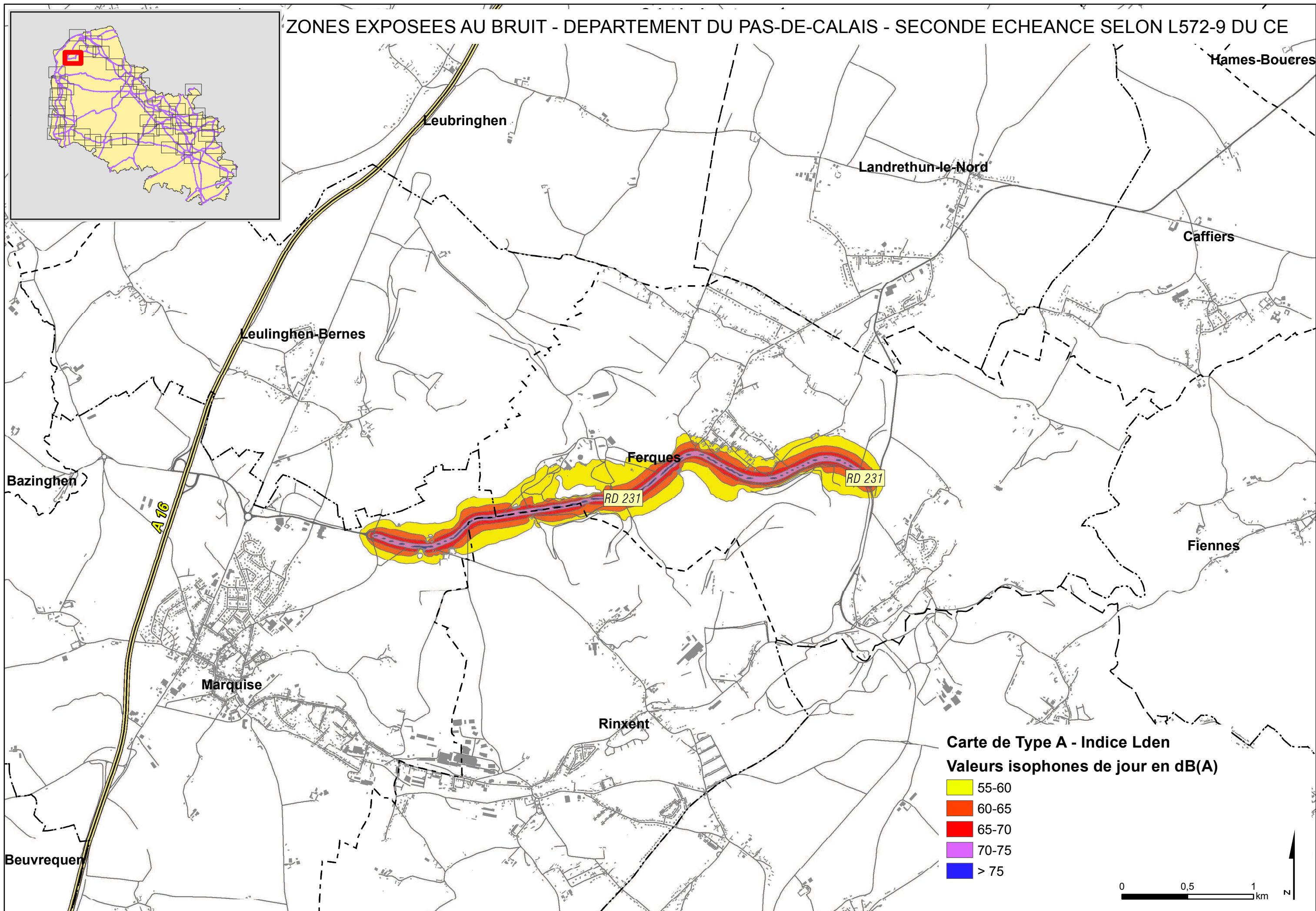
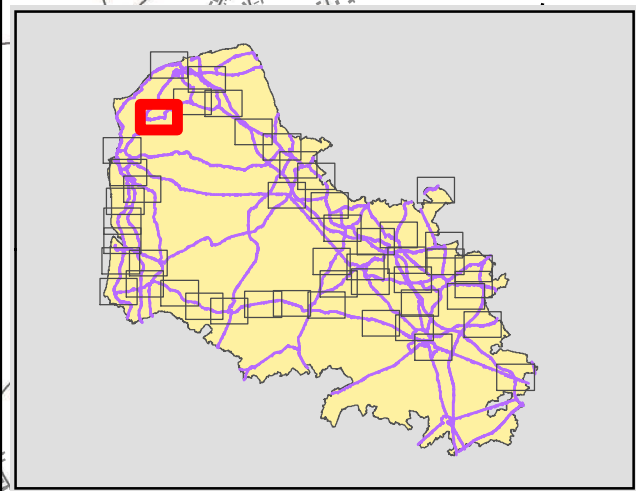


Carte de Type A - Indice Lden
Valeurs isophones de jour en dB(A)

Yellow	55-60
Orange	60-65
Red	65-70
Purple	70-75
Blue	> 75



ZONES EXPOSEES AU BRUIT - DEPARTEMENT DU PAS-DE-CALAIS - SECONDE ECHEANCE SELON L572-9 DU CE



Carte de Type A - Indice Lden
Valeurs isophones de jour en dB(A)

- 55-60
- 60-65
- 65-70
- 70-75
- > 75

